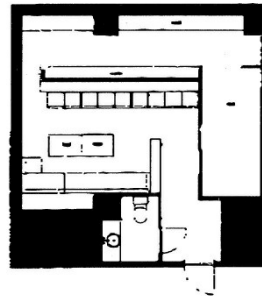


TNE光町ビル 3階12.01坪

広島県広島市東区光町1-9-21



物件MAP



賃貸条件	
月額賃料	120,000円（税別）
坪数	12.01坪
坪単価	9,992円（税別）
共益費	賃料に含む
礼金	1ヶ月
敷金（保証金）	3ヶ月
階数	3階（303）
入居可能日	即日
ビル情報	
所在地	広島県広島市東区光町1-9-21
最寄り駅	JR山陽本線 広島駅 徒歩5分 広電1系統(宇品線) 広島駅 徒歩6分
エリア	広島市東区エリア
竣工	1988年10月
耐震	新耐震基準
階数	地上6階
用途	店舗
構造	RC造
設備情報	
エレベーター	1基
空調	個別空調
OAフロア	Pタイル
基準階天井高	
光ファイバー	有り
トイレ	男女共用・室内
セキュリティ	
駐車場	無し